

新東陽ビル



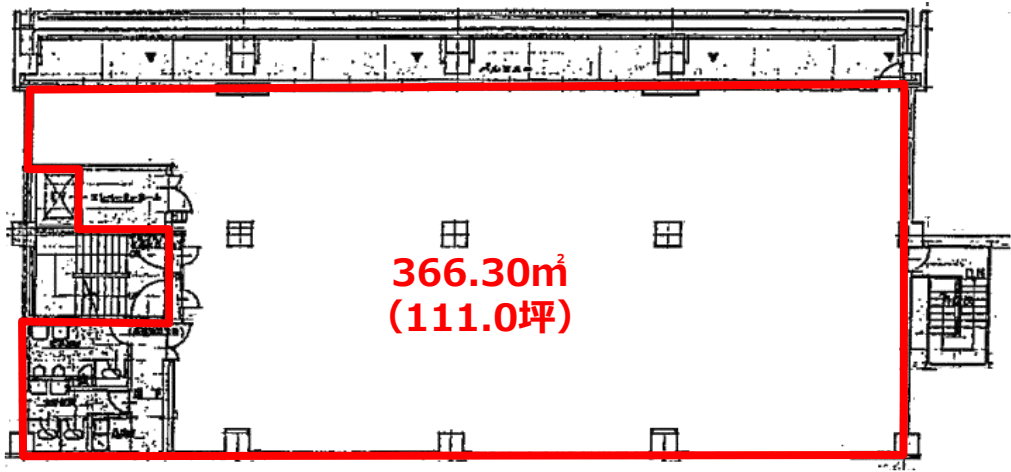
東陽町駅至近！
1F37坪は駐車場利用、
3Fは居抜き賃借可能です

物件概要

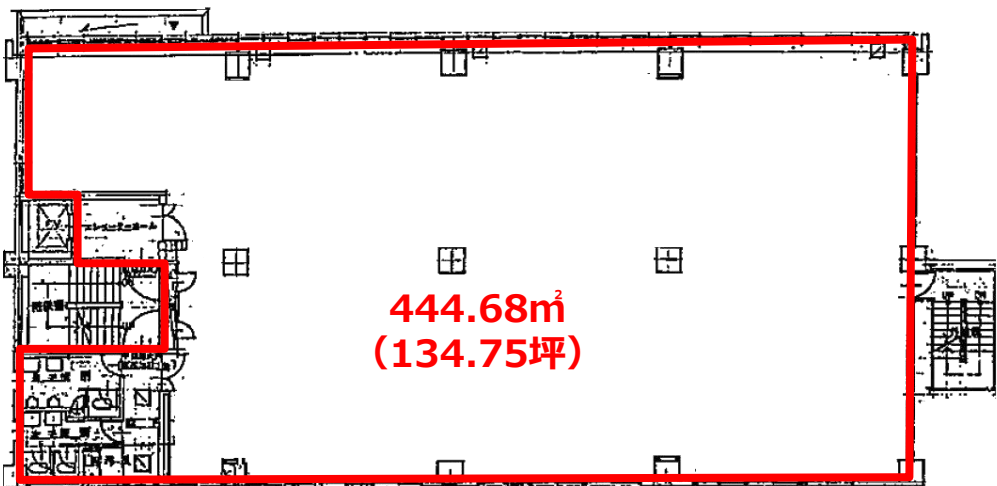
所在地	東京都江東区東陽 2-4-39
交通	東京メトロ東西線 「東陽町」駅 徒歩2分
構造	鉄筋コンクリート造
規模	地上6階
敷地面積	661.29㎡
延床面積	2,726.50㎡
竣工	1984年11月
設計	株式会社大栄建築事務所
施工	株式会社熊谷組 北関東支店
エレベーター	乗用1基（9人乗/600kg） 出入口W1,050 H2,100（mm） カゴ内法W1,040 D850（mm） 貨物用1基（1～3階）積載量750kg 出入口W800 H2,000（mm） カゴ内法W800 D1,080（mm）
駐車場	なし



6F 平面図

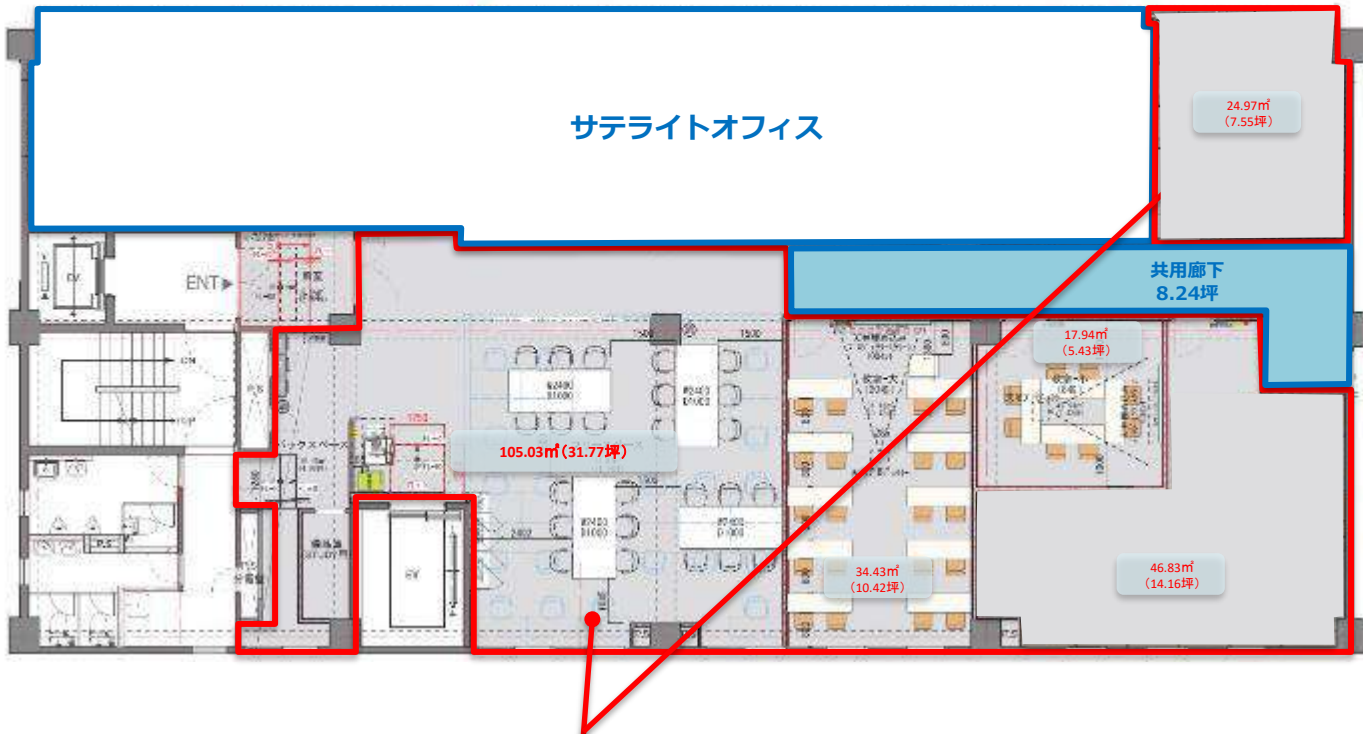


5F 平面図





3F 平面図



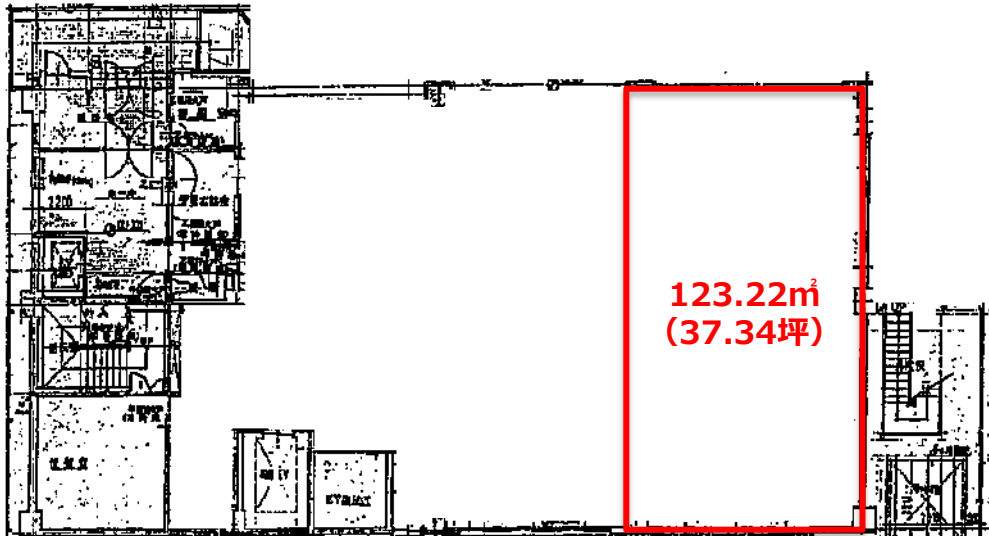
229.2㎡
(69.33坪)

※面積は変更の可能性がございます

※詳細部分は現況をご確認ください



1F 平面図



※詳細部分は現況をご確認ください

2024年3月 作成

ご契約条件の有効期限は3ヶ月となります。ご相談は物件担当者まで

階数	契約面積	用途	賃料/坪	共益費/坪	敷金	入居可能日	天井高	OA床	床荷重
6F	111.0坪	事務所	ご相談	賃料に含む	12ヶ月	2024年7月1日	2,350mm	なし	300kg/m ²
5F	134.75坪	事務所	ご相談	賃料に含む	12ヶ月	2024年7月1日	2,350mm	なし	300kg/m ²
3F	69.33坪	事務所	ご相談	賃料に含む	12ヶ月	ご相談	2,360mm	40mm	300kg/m ²
1F	37.34坪	駐車場	ご相談	賃料に含む	3ヶ月	2024年7月1日	3,650mm※	なし	300kg/m ²

※駐車場入口：2,800mm

- ・5F、6Fの契約面積にはエレベーターホール、トイレ・給湯室等の共用部面積を含む。
- ・1F、3Fの契約面積にはトイレ・給湯室等の共用部面積を含まず。
- ・契約面積は壁芯計算にて算出。
- ・天井高はOA床上からの計測。
- ・5F、6FはOA敷設予定（50mm）

契約期間：2年間の普通借家契約

※期間内解約は書面により6ヶ月前までに予告することにより可能。

敷金償却：なし

更新料：なし

諸費用について

電気料 基本単価@37円/kWh（再エネ賦課金により変動）※個別メーターにて課金。

空調料 電気料の請求に含む。

水道料 共益費に含む。

清掃料 専用部清掃は指定業者と別途契約。
標準仕様@1,200円/坪・月（共用部分を含まず）

社名案内板 エントランスに社名案内板あり。
案内板の作成費用はテナント負担。（色・字体：指定あり）

その他実費 蛍光灯の交換、入退館カードの追加発行等は実費負担。（入居時3枚は無料貸与）

※上記諸費用の額は変更させていただくことがあります。

※連帯保証人を付けることをお願いしています。

※契約書の捺印は実印をお願いします。

※入居審査のために各種資料の提出をお願いすることや、審査期間中お待ちいただくことがございますので、予めご了承ください。

※敷金を除く金額には別途消費税が発生します。

使用時間制限

ビルの使用および入退室は24時間可能

- ・正面出入口：
月～金（祝除く）5：00～23：30、土日 6：00～20：00は常時開館（エントランス・通用口）
- ・通用口：常時閉館（カードキーにて対応）
- ・上記以外の時間帯もカードキーにて通用口より24時間入退館可能
- ・年末年始等の開館日程は別途連絡

空調

個別空調

- ・テナントにて空調設定可能。

警備

機械警備

- ・警備セット後の室内はパッシブセンサー（人感センサー）が作動

耐震基準

新耐震基準

アスベスト	調査未実施。
光ケーブル	MDFまで引き込み済み。
電気容量	40VA/m ² 。増設に関しては応相談。
全館停電日	年に一度「全館停電」を実施。
館内細則	あり。
業者指定	内装工事、清掃などの業者は指定あり。
業務形態	業務受託物件（PM）

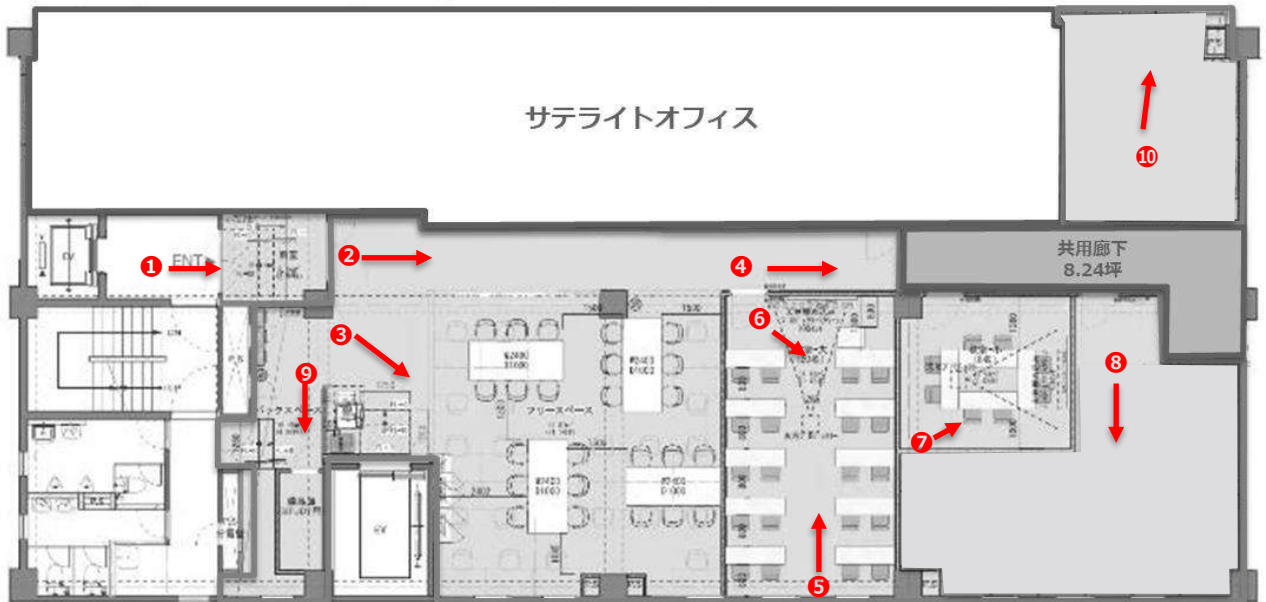
新東陽ビル 現地案内図



東京メトロ 東西線

「東陽町」 駅

徒歩4分



※RoomC、RoomDの什器は引渡しの際に撤去



お問い合わせ先

株式会社ザイマックス

〒100-0014 東京都千代田区永田町2-4-2

担当：高橋 ☎ 080-3484-3839