

新名古屋ビル

共用部RN済・全館LED照明 名古屋高速入口「明道町」至近



所在地	名古屋市西区那古野2-11-23
交通	東山線 『名古屋』駅 徒歩8分 桜通線 『国際センター』駅 徒歩9分 名古屋市営バス 菊井町バス停 徒歩1分
構造	鉄骨造
規模	地上9階
敷地面積	883.44㎡(267.24坪)
延床面積	5,155.28㎡(1,559.47坪)
竣工	1997年(平成9年)11月
設計	株式会社国分設計
施工	清水建設株式会社
エレベーター	乗用2基(15人 1,000kg) 出入口 W800 H2100(mm) カゴ内法 1400×1100(mm)
駐車場	有り(全64台) 機械式駐車場 24時間使用可能

外観パース・館銘板



▲ビル正面 館銘板

◀ エントランス

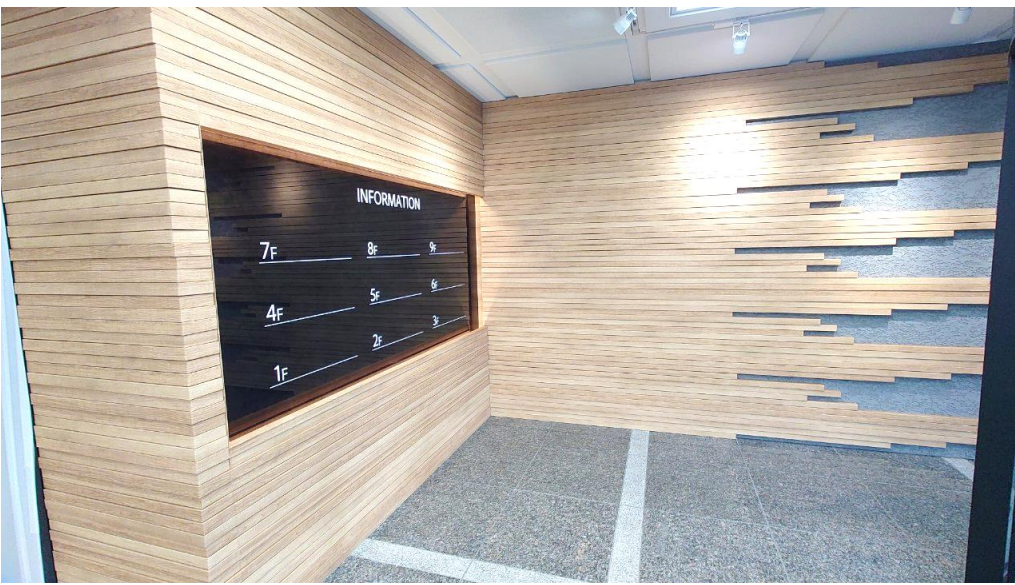
※詳細部分は現況をご確認ください

賃貸借室のご案内(新名古屋ビル)

■1階 ラウンジ・エントランス等 写真



(左上・左中)1階ラウンジ
(左下)エントランス前サイン
(右上)喫煙室



VR内見ツール

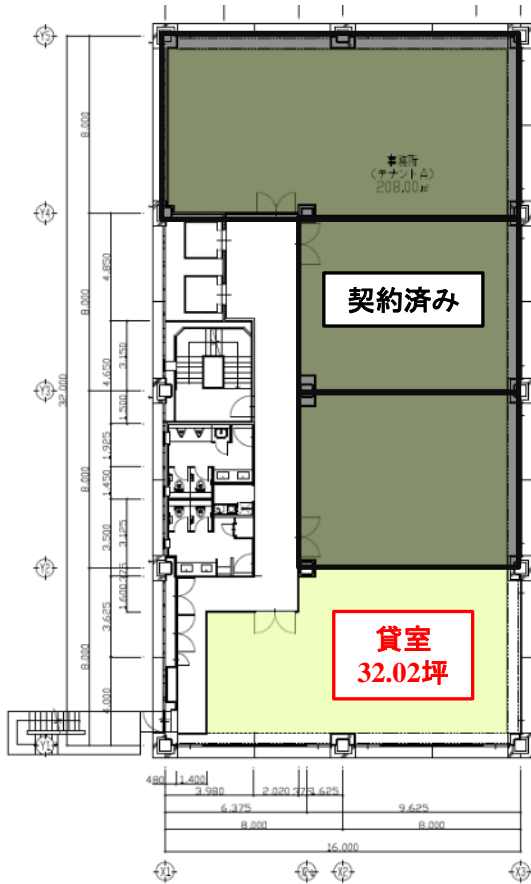
より詳細に各貸室、
附帯設備が確認可能



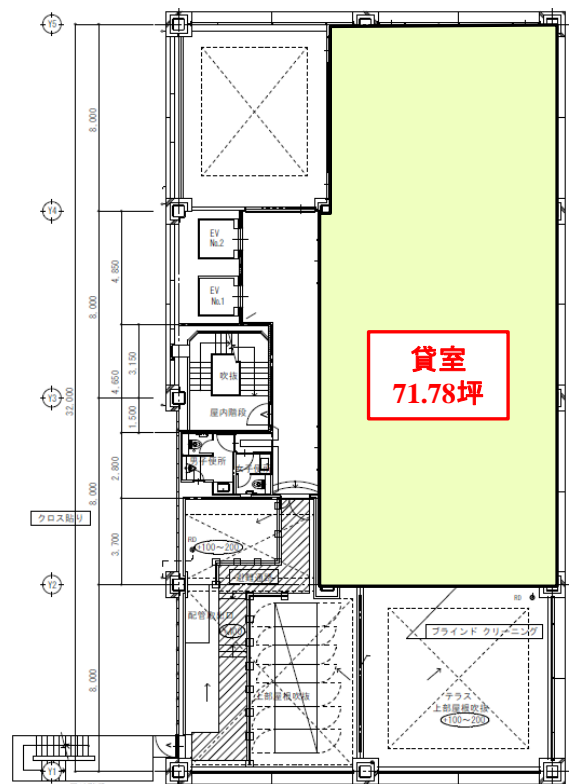
<https://spacely.co.jp/office-navi/shinnagoya-BLD>

募集区画平面図

■4階 平面図



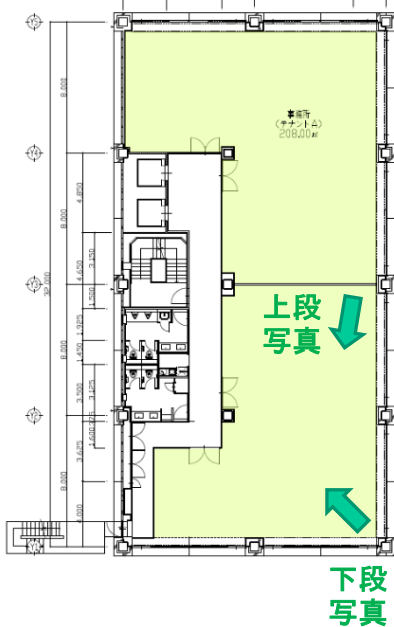
■9階 平面図



※詳細・図面内容が現況と異なる場合には現況を優先します。

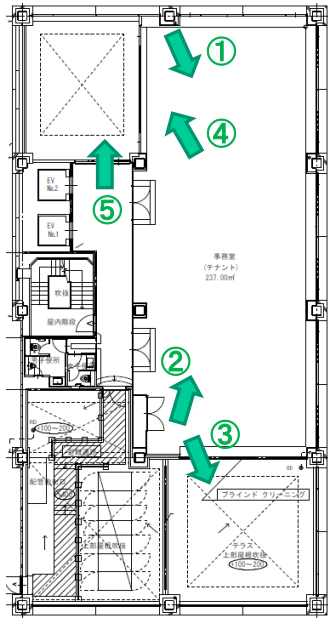
賃貸借室のご案内(新名古屋ビル)

△撮影位置



賃貸借室のご案内(新名古屋ビル)

■9階 内観写真



△撮影位置

△①: 北西からフロア全体



△②: 南から北方向



△③: 南側テラス(専用使い相談)



△④: 北側テラス横



△⑤: 北側テラス(共用スペース化予定)

現地案内図(新名古屋ビル)

■名古屋市営地下鉄

東山線 『名古屋』駅 徒歩8分

東山線 『亀島』駅 徒歩11分

桜通線 『国際センター』駅 徒歩9分

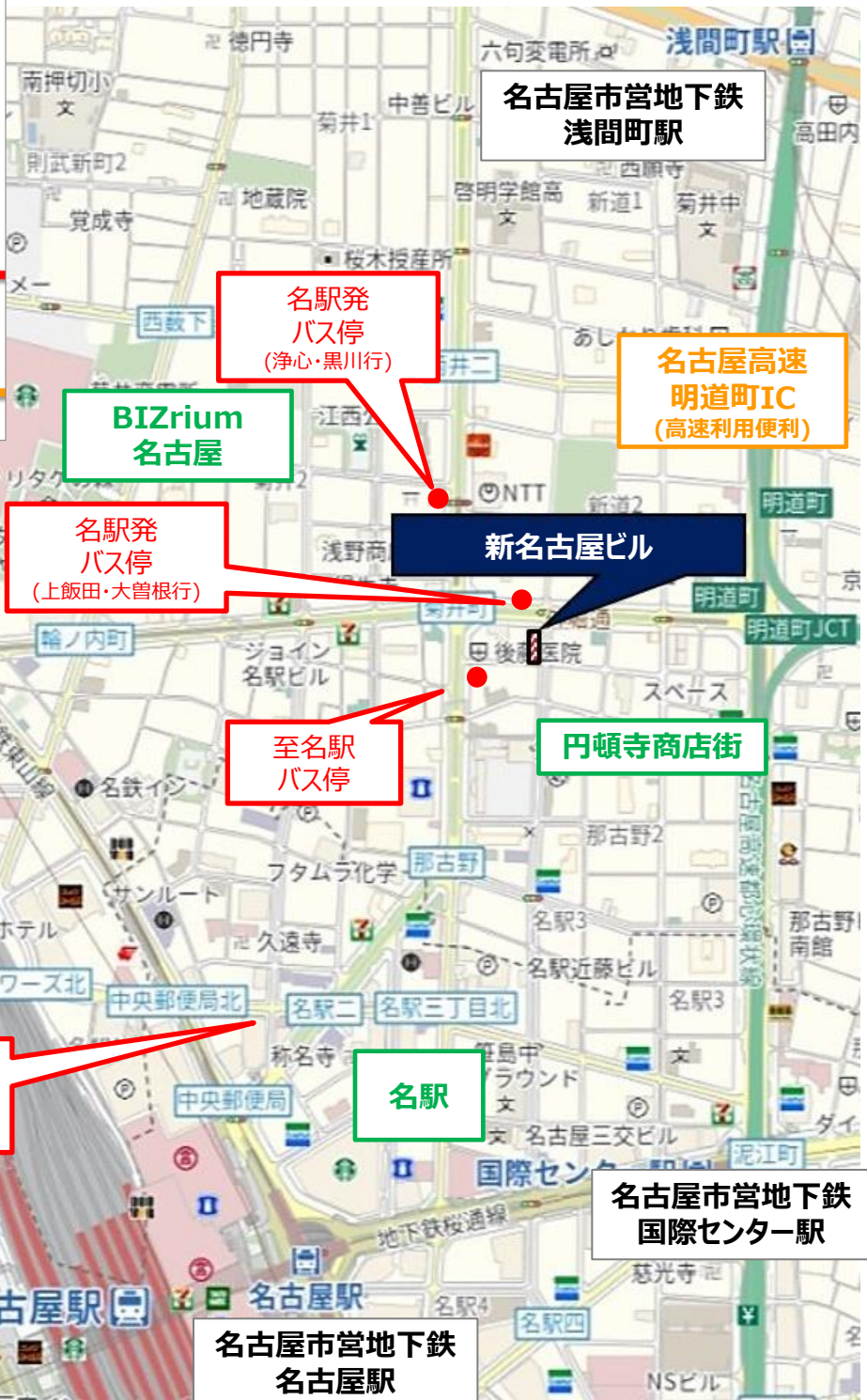
鶴舞線 『浅間町』駅 徒歩11分

■JR

JR名古屋駅 徒歩11分

■名古屋市営バス

菊井町バス停 徒歩1分



賃貸借室のご案内(新名古屋ビル)

■賃貸借室について

階数	用途	契約面積	賃料/坪	共益費/坪	敷金	入居可能日
4F	相談	32.02坪	ご相談	3,000	12か月	即入居可
9F	相談	71.78坪	ご相談	3,000	12か月	即入居可

ご契約条件の有効期限は3ヶ月となります。ご相談は物件担当者まで

◇敷金償却 :なし ◇更新料 :なし

- ・契約面積にはトイレ・給湯室等の共用部の面積を含みません。
- ・壁芯計算で算出しています。
- ・3～9階:天井高は2,500mm (OAフロア50mm含まず) ※3～9階:梁下一部2,300mm

■契約期間

4年間の普通借家契約(以降2年毎更新)

※期間内解約は書面により6ヶ月前までに予告することにより可能です。

■諸費用について

- ・電気代 @30円程度/kwhに加えて①再エネ賦課金、②燃料調整単価のご請求
※個別メーターで課金します。
- ・空調代 個別空調のため、電気代の請求に含まれます。
- ・水道代 共益費に含まれます。
- ・清掃代 専用部清掃は指定業者との契約をお願いします。
仕様については相談可能です。
- ・その他実費 鍵・入退館カードの追加発行
※入居時、カード10枚/フロアは無料貸与いたします。
(分割フロアは坪数に応じて配布)。
追加時は、カード2,500円/枚、カード紛失時は抹消手数料3,000円/枚
実費の負担をお願いします。

- その他
- ・上記諸費用の額は変更させていただくことがあります。ご承知おきください。
 - ・**連帯保証人**を付けるをお願いしています。
 - ・契約書の捺印は**実印**をお願いします。
 - ・**入居審査**のために各種資料の提出をお願いすることや、
審査期間中お待ちいただくことがございますので、予めご了承ください。

■賃貸借室の使い勝手について

- ・使用時間制限は・・・ビルの使用および入退室は24時間可能です。
 - ・**8:00～20:00(エントランス)、7:00～22:00(通用口)は常時開館**
 - ・上記時間外は通用口よりカードキーにて入退館可能。
 - ・年末年始の開館日程については別途ご連絡致します。
- ・空調については・・・個別制御空調により24時間使用可能です。
お部屋窓側に冷暖房対応の既設空調機が設置されております。
- ・警備については・・・機械警備が入っております。
※警備セット後の室内はパッシブセンサー(人感センサー)が作動します

補足のご説明(新名古屋ビル)

■オプション契約について

- ・駐車場について 同ビル内に機械式駐車場がございます。
サイズ制限(全長5.00m、全幅1.85m、全高1.55m、重量1.90t以内)
賃料 :お問い合わせください。敷金 :3ヶ月
※入居者利用で27台成約済み、残り37台。(10月16日時点)
契約台数に関しては別途ご相談下さい。
※駐車場は24時間使用可能です。

- ・社名案内板について エントランス等に社名案内板がございます。

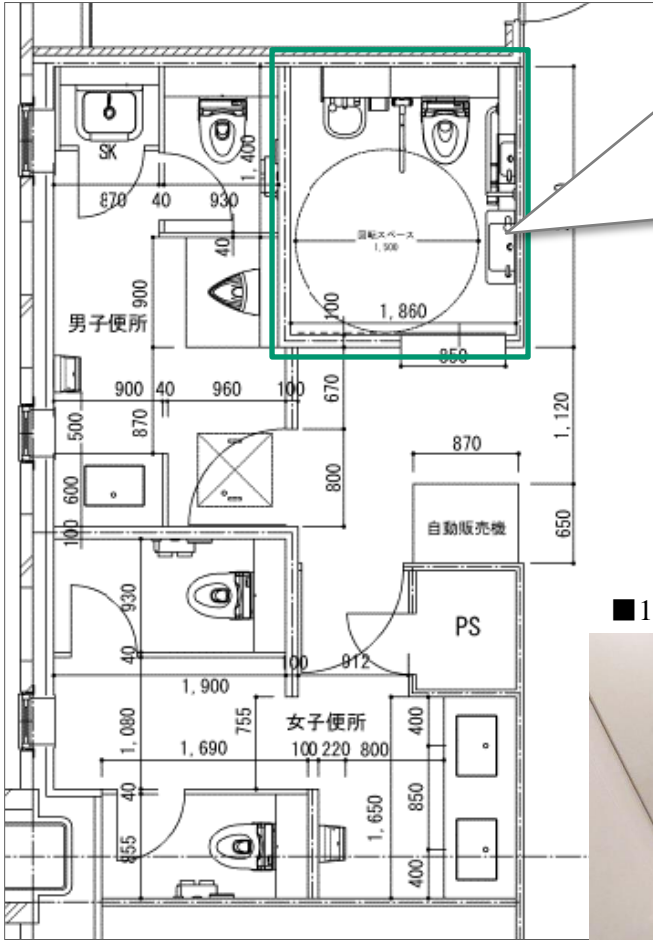
- 社名案内板(ビルエントランス・ELV内):ビル指定業者にてテナント側費用負担にて作成をお願い致します。(色:指定あり 字体:指定なし)
- 社名案内板(テナント居室扉):テナント側費用負担にて作成願います。(色:指定なし 字体:指定なし)

■その他

- ・館内設備について 1階ロビーに館内テナント様向けの**無料Wi-Fi / AED完備**。
- ・耐震基準について 新耐震基準を満たしております。
- ・アスベストについて アスベスト調査結果、含有無し。
- ・光ケーブルについて 1階MDF(1階用)/4階MDF(1階除く)まで引き込み完了。
お部屋への引込に関してはテナント側費用負担にて工事願います。
- ・電気容量について 基本:各部屋60VA/㎡。増設に関してましてはご相談ください。
- ・全館停電日について 当ビルでは、一年に一度「全館停電日」がございます。
(事前に通知させて頂き、テナント様にはなるべくご迷惑をおかけしない日程で検査を実施します。)
- ・館内細則について 管理上の約束事をまとめた館内細則を用意しております。
- ・業者指定について 原則では内装工事、清掃などの業者を指定させて頂いております。
詳細に関してはご相談ください。
- ・業務形態について 業務受託物件でございます。
- ・共用トイレについて 1階:男性用 小便器1 洋式1 洗面1
女性用 洋式2 洗面2
バリアフリートイレ フィッティングボード付き **オストメイト対応トイレ**
3~8階:男性用 小便器2 洋式2 洗面2
女性用 洋式2 洗面2 フィッティングボード・プライベートボックス付き
9階:男性用 小便器1 洋式1 洗面1
女性用 洋式1 洗面1 **プライベートボックス付き**
※写真は次ページに掲載しております。
- ・共用給湯室について 2階~8階にて各1室 流し台1つ、給湯器1
- ・床荷重について 事務所部分の床荷重は300kg/㎡です。

賃貸借室のご案内(新名古屋ビル)

■1Fトイレ後図面 (UDトイレ造成)



各階トイレ・給湯室フルRN

- ◆1階バリアフリースイ
 フィッティングボード・
 オストメイト対応トイレ付き
- ◆基準階女子トイレ
 フィッティングボード・
 プライベートボックス付き
- ◆9階女子トイレ
 プライベートボックス付き

■1階UDトイレ後写真

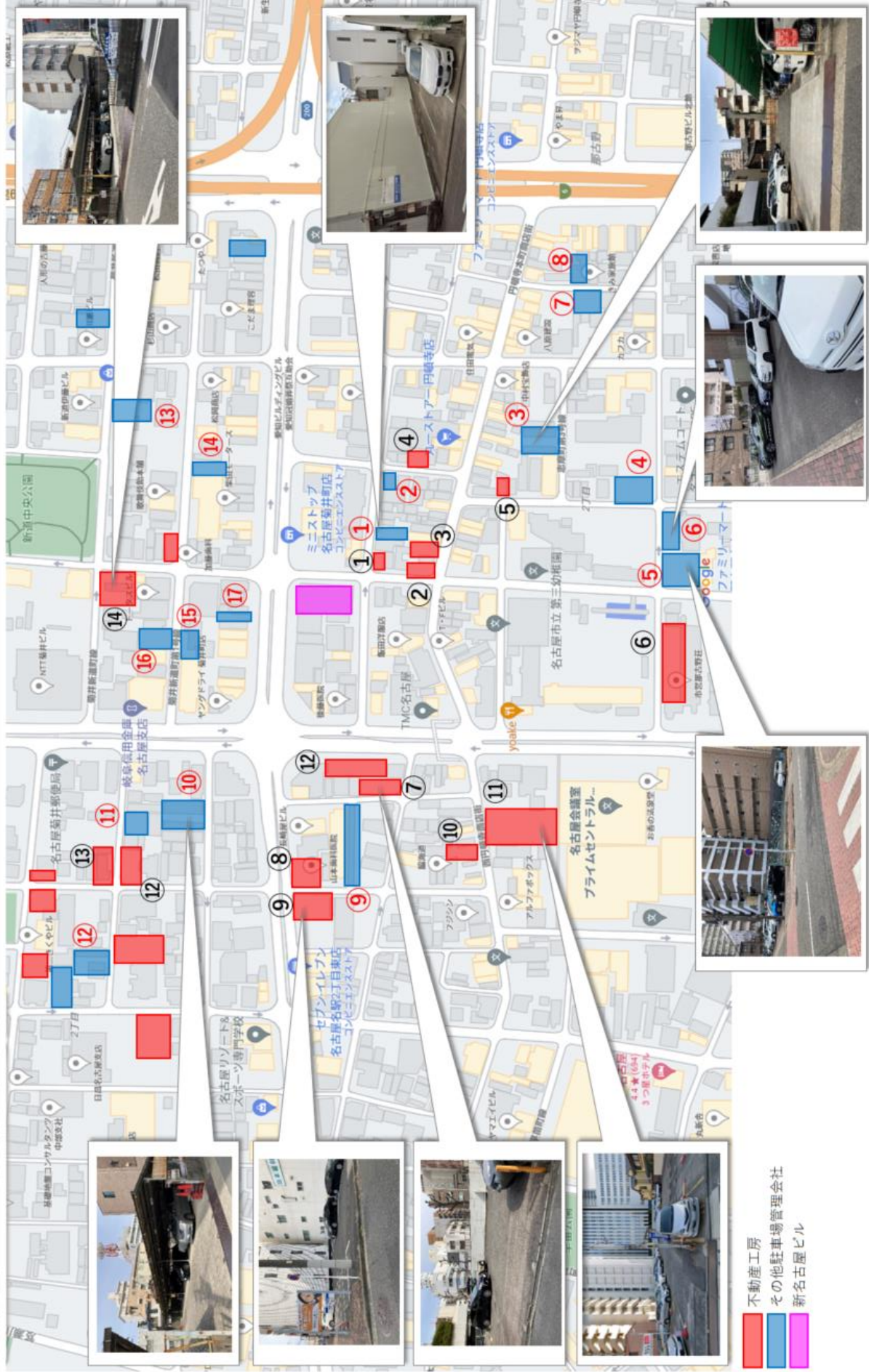


■女性トイレ写真

■プライベートBOX(増設相談) ■フィッティングボード完備



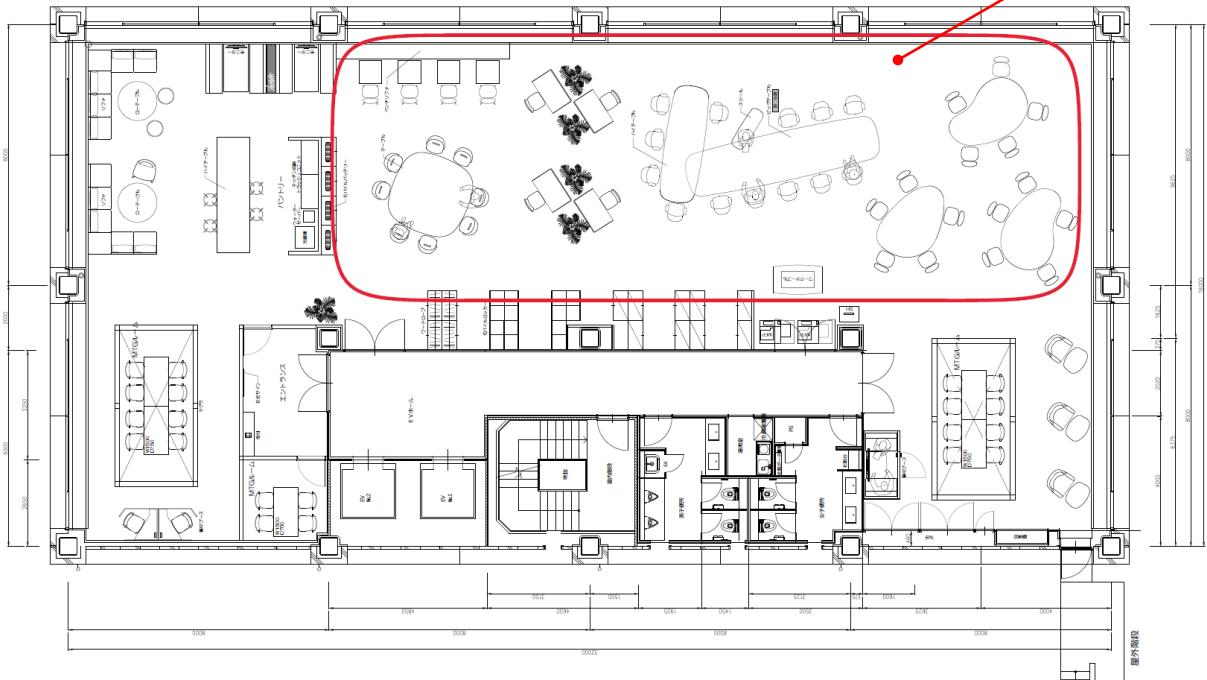
新名古屋ビル 周辺月極駐車場MAP



募集区画 レイアウトプラン

■ 1フロア 【クリエイティブ】レイアウトプラン

座席数:45席、他集中ブース5席 計50席
一人当たりオフィス面積:2.51坪
会議室:3部屋、MTGブース1箇所



座席数:51席
一人当たりオフィス面積:2.45坪
会議室数:5部屋、MTGブース2カ所

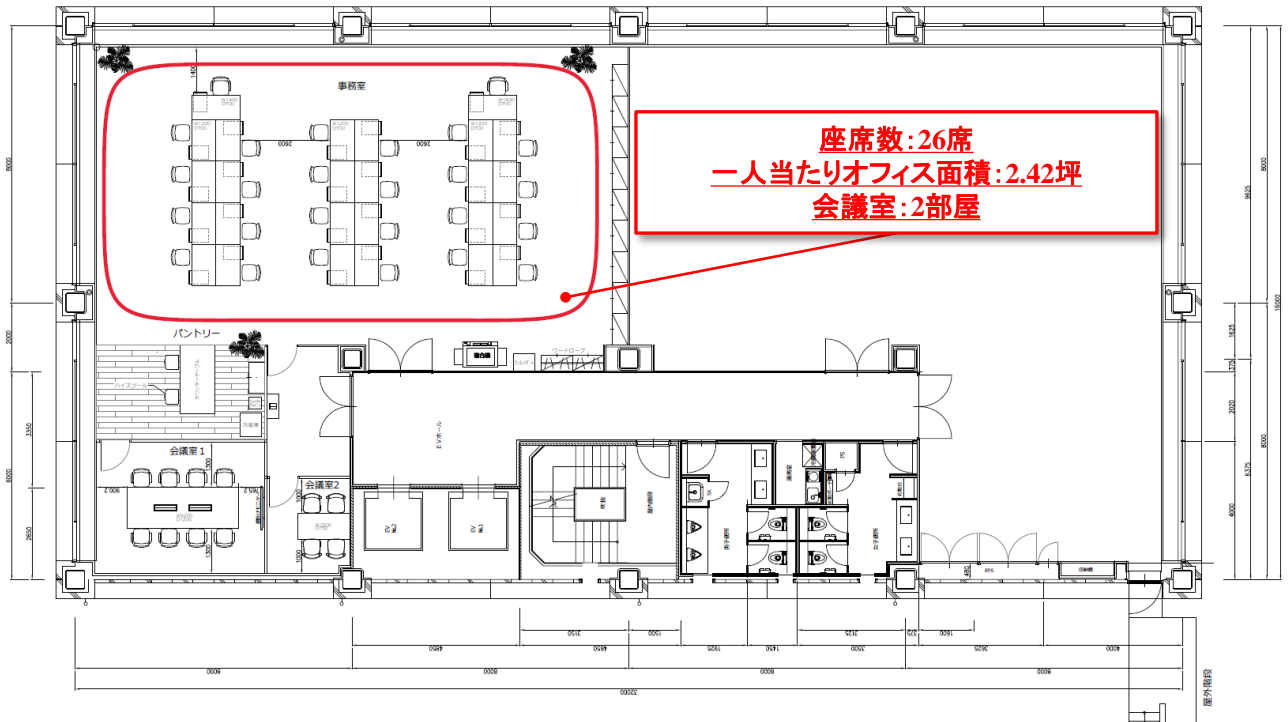
■ 1フロア 【ベーシック】レイアウトプラン



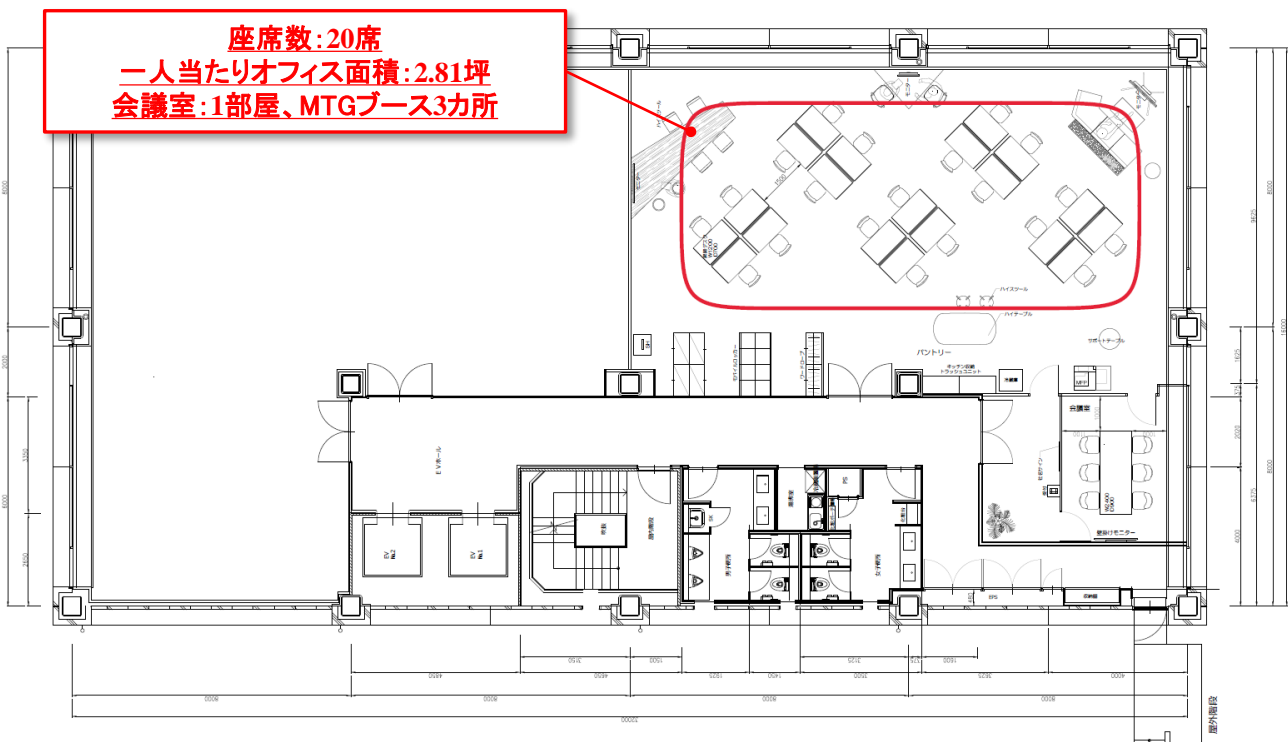
※個室間仕切りは空調システム、各種法規など別途要調整が必要です。

募集区画 レイアウトプラン

■分割想定 【ベーシック】レイアウトプラン(62.92坪)



■分割想定 【クリエイティブ】レイアウトプラン(56.22坪)



※個室間仕切りは空調システム、各種法規など別途要調整が必要です。

株式会社ザイマックス東海

460-0008 愛知県名古屋市中区栄4-2-29 JRE名古屋広小路プレイス6階



■ 物件のお問合せ・内見のお問い合わせは・・・

Tel : 052-269-3560

Fax : 052-269-3561