

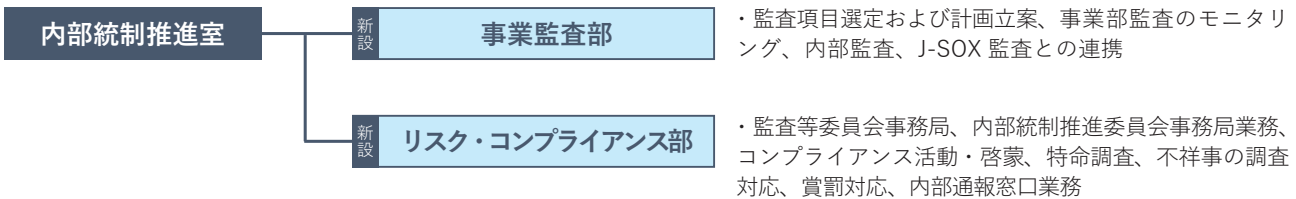
組織改編ならびに役員人事、主要人事異動に関するお知らせ

日本国土開発株式会社（代表取締役社長：林 伊佐雄、本社：東京都港区虎ノ門4-3-13）は、2024年6月1日付で下記の通り、組織改編・役員人事・主要人事異動を行いますのでお知らせいたします。

記

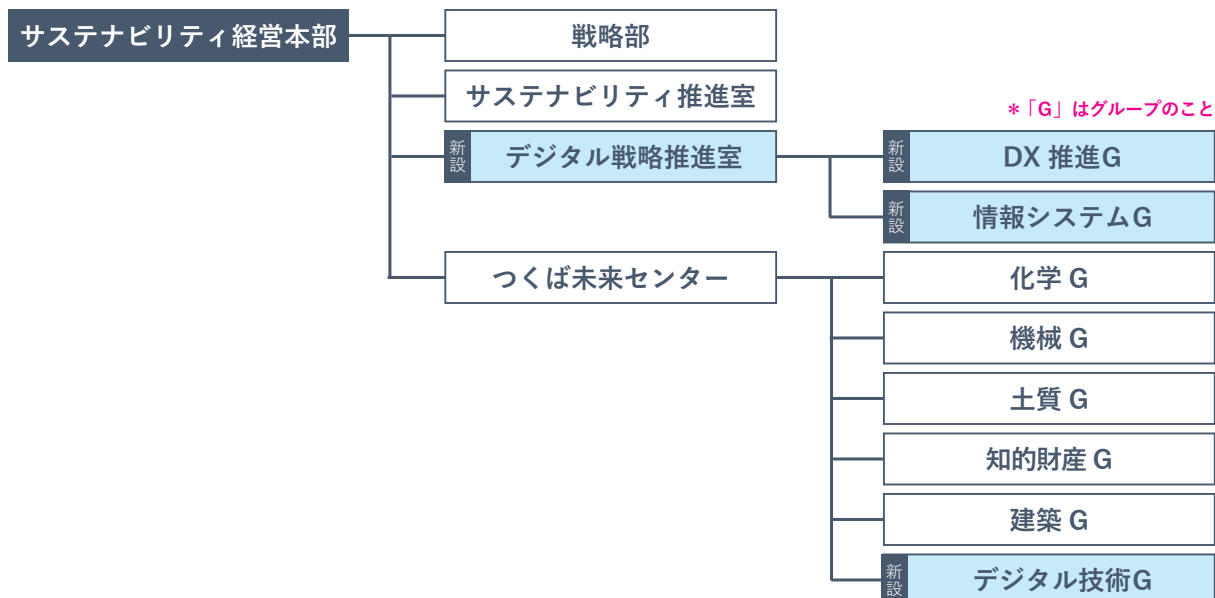
(1) 内部統制推進室の体制強化

2023年5月期および2024年5月期における土木・建築事業の大幅な利益低下を受け、内部統制推進室に「事業監査部」を新設して全社監査体制の強化を行うほか、コンプライアンスおよび内部統制の強化を図るために「リスク・コンプライアンス部」を設置する。



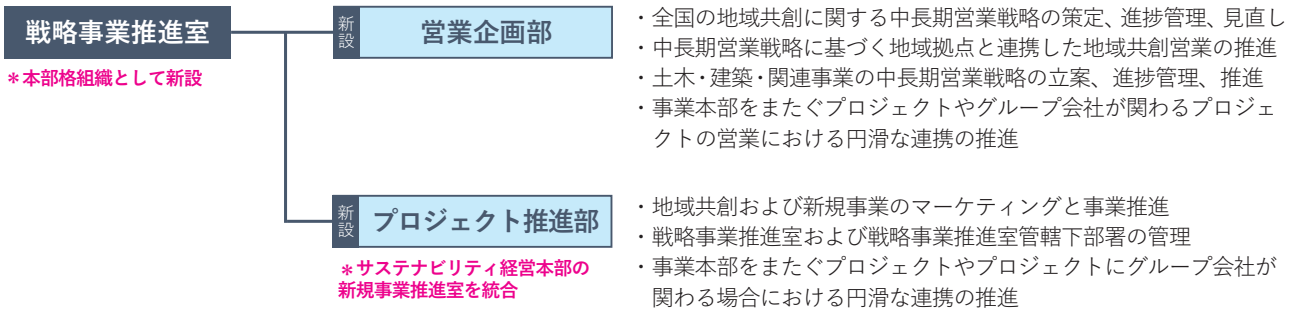
(2) デジタル戦略推進室の新設

サステナビリティ経営本部 DX 推進室と管理本部情報システム部を統合して、サステナビリティ経営本部内に情報活用のための戦略を立案・実行する「デジタル戦略推進室」を新設し、「DX 推進グループ」「情報システムグループ」を設置する。つくば未来センターに「デジタル技術グループ」を設置してデジタル技術開発を推進する。



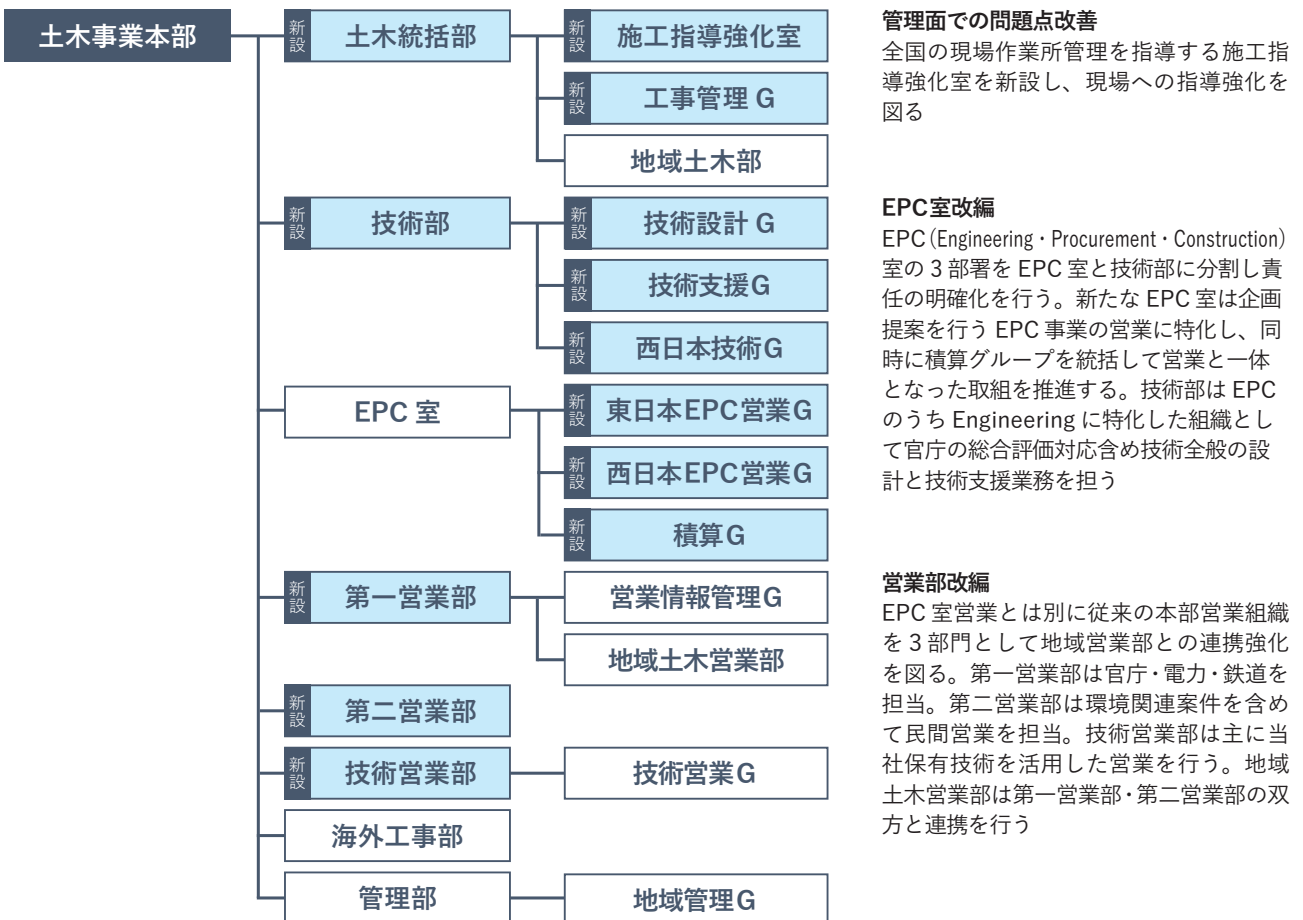
(3) 戦略事業推進室の新設

新たに本部格組織として「戦略事業推進室」を新設する。これまで新規事業の創出を担ってきたサステナビリティ経営本部の新規事業推進室を統合するほか、土木・建築・関連事業およびグループ会社と連携した営業活動などを行う「営業企画部」を新設する。



(4) 土木事業本部の組織改編

2023年5月期および2024年5月期における業績悪化に対して、管理面での問題点を改善するために組織改編を実施する。

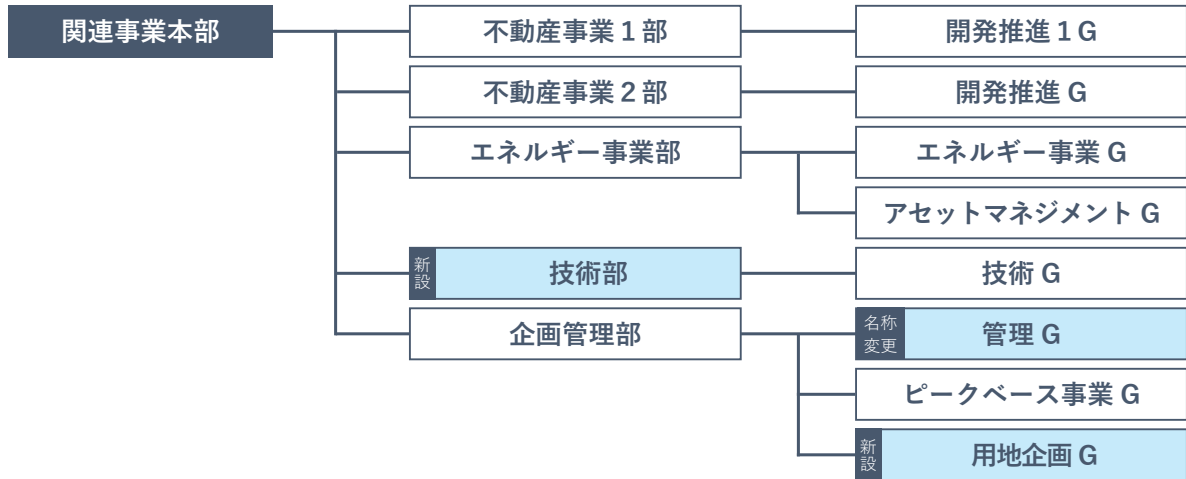


建築事業本部については2024年1月15日付で組織改編を実施しています。

<https://www.n-kokudo.co.jp/wp/wp-content/uploads/2024/01/20240118release.pdf>

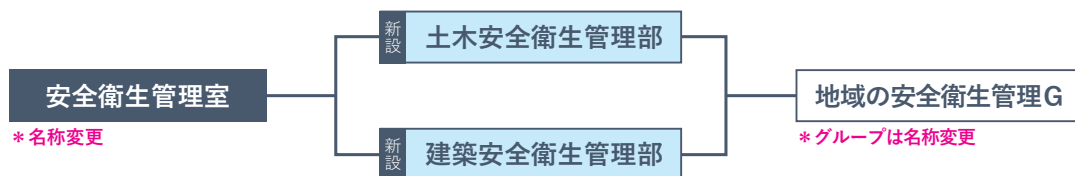
(5) 関連事業本部の組織改編

関連事業本部内に技術面での強化と品質管理向上を目的に「技術部」を新設する。また、用地取得の戦略的展開を目的に企画管理部内に「用地企画グループ」を設置する。



(6) 安全品質環境本部の組織改編

安全品質環境本部の名称を変更し、安全管理に特化した社長直轄の「安全衛生管理室」とする。同室の下に土木安全衛生管理部、建築安全衛生管理部を置き、土木・建築事業部門と連携して災害防止に努める。ISO業務および環境関連業務についてはサステナビリティ経営本部へ移管する。地域グループにおいては安全管理業務を主体として、ISO・環境業務の支援は継続する。



(7) 役員人事

執行役員 新任 (2024年6月1日付)

氏名 (ふりがな)	新役職名
朝岡 修三 (あさおか しゅうぞう)	執行役員 土木事業本部 副本部長 (国土開発工業営業担当)
津田 眞典 (つだ まさのり)	執行役員 土木事業本部 副本部長 兼 土木統括部長 兼 施工指導強化室長
大鹽 岳 (おおしお たかし)	執行役員 内部統制推進室長
平林 輝一 (ひらばやし てるかず)	執行役員 関連事業本部 副本部長 兼 エネルギー事業部長 兼 サステナビリティ経営本部



執行役員 異動（2024年6月1日付）

氏名（ふりがな）	新役職名	旧役職
菊池 泰 (きくち ゆたか)	取締役 執行役員 戦略事業推進室長 兼 安全衛生管理室管掌	取締役 執行役員 営業統括
中小路 俊幸 (なかこうじ としゆき)	執行役員 建築事業本部 設計統括部長	執行役員 建築事業本部 副本部長 兼 設計統括部長
田仲 敏征 (たなか としゆき)	執行役員 法務担当	執行役員 管理本部長
依田 耕一 (よだ こういち)	執行役員 建築事業本部 建築営業担当 兼 東京支店長	執行役員 建築事業本部 副本部長 兼 営業統括部長
三井 聡 (みつい さとし)	執行役員 土木事業本部 土木統括部 東京土木部長 兼 サステナビリティ経営本部	執行役員 土木事業本部 土木部長 兼 サステナビリティ経営本部
大西 暁子 (おおにし あきこ)	執行役員 CFO（管理・戦略管掌） サステナビリティ経営本部長	執行役員 CFO（管理・戦略管掌） サステナビリティ経営本部長 兼 戦略部長

執行役員 退任（2024年5月31日付）

井上 智 (いのうえ さとし)	専務執行役員 安全品質環境本部長
--------------------	------------------

(8) 主要人事

人事異動（2024年6月1日付）

氏名（ふりがな）	新役職名	旧役職
末松 伸久 (すえまつ のぶひさ)	内部統制推進室 事業監査部長	建築事業本部 管理部 九州事業管理グループリーダー 兼 土木事業本部 管理部 九州事業管理グループ
野口 剛 (のぐち つよし)	内部統制推進室 リスク・コンプライアンス部長	内部統制推進室 副室長
今井 淳 (いまい じゅん)	サステナビリティ経営本部 戦略部長	サステナビリティ経営本部 部長（営業戦略担当）
米田 清文 (よねだ きよふみ)	サステナビリティ経営本部 デジタル戦略推進室長 兼 DX推進グループリーダー 兼 建築事業本部 施工統括部 品質技術部 人財・DX グループ	管理本部情報システム部長 兼 サステナビリティ経営本部 つくば未来センター副センター長 兼 建築事業本部 施工統括部 品質技術部 人財・DX グループ
田中 正和 (たなか まさかず)	サステナビリティ経営本部 つくば未来センター長	サステナビリティ経営本部 つくば未来センター長 兼 DX推進室長
大庭 薫雄 (おおば くにお)	戦略事業推進室 営業企画部長	建築事業本部 兼 東京支店長
檀 智之 (だん ともゆき)	戦略事業推進室 プロジェクト推進部長	サステナビリティ経営本部 新規事業推進室長



氏名 (ふりがな)	新役職名	旧役職
鈴木 一男 (すずき かずお)	管理本部長	建築事業本部 管理部 副部長
松尾 亮平 (まつお りょうへい)	管理本部 総務法務部長	管理本部 総務法務部 総務グループリーダー
玉井 知孝 (たまい ともたか)	関連事業本部 不動産事業2部長	関連事業本部 不動産事業2部長 兼 開発推進グループリーダー
清水 理 (しみず おさむ)	関連事業本部 技術部長 兼 技術グループリーダー	関連事業本部 技術グループリーダー
福本 英俊 (ふくもと ひでとし)	土木事業本部 土木統括部 東北土木部長	土木事業本部 土木部 東北土木部長
高橋 亨 (たかはし とおる)	土木事業本部 土木統括部 大阪土木部長	土木事業本部 土木部 大阪土木部長
喜藤 剛 (きとう つよし)	土木事業本部 土木統括部 名古屋土木部長	土木事業本部 営業統括部 EPC 室長
利光 立行 (としみつ たつゆき)	土木事業本部 土木統括部 九州土木部長	土木事業本部 土木部 九州土木部長
杉本 雅人 (すぎもと まさと)	土木事業本部 技術部長	土木事業本部 営業統括部 EPC 室副室長
小島 伸介 (こじま しんすけ)	土木事業本部 EPC 室長 兼 東日本 EPC 営業グループリーダー	土木事業本部 営業統括部 民間第二営業部長
中村 義男 (なかむら よしお)	土木事業本部 第一営業部長	土木事業本部 営業統括部
大野 尊史 (おおの たかふみ)	土木事業本部 第一営業部 東京営業部長	土木事業本部 営業統括部 東京土木営業部長
要田 昌志 (かなめだ まさし)	土木事業本部 第一営業部 東北土木営業部長 兼 東北支店長	土木事業本部 営業統括部 東北土木営業部長 兼 東北支店長
中山 浩一 (なかやま ひろかず)	土木事業本部 第一営業部 名古屋土木営業部長	土木事業本部 営業統括部 名古屋土木営業部長
福嶋 隆彦 (ふくしま たかひこ)	土木事業本部 第一営業部 大阪土木営業部長	土木事業本部 営業統括部 大阪土木営業部長
染矢 敏寿 (そめや としひさ)	土木事業本部 第一営業部 九州土木営業部長 兼 九州支店長	土木事業本部 営業統括部 九州土木営業部長 兼 九州支店長
久保田 守 (くぼた まもる)	土木事業本部 第二営業部長	土木事業本部 営業統括部 民間第一営業部長
清水 康記 (しみず こうき)	土木事業本部 技術営業部長	土木事業本部 営業統括部 EPC 室 技術営業グループリーダー
田村 隆司 (たむら りゅうじ)	土木事業本部 管理部長	土木事業本部 管理部 管理グループリーダー
寺田 真才 (てらだ まさとし)	建築事業本部 施工統括部長	建築事業本部 施工統括部 東京建築部長
檜本 肇 (かしもと はじめ)	建築事業本部 施工統括部 東京建築部長	建築事業本部 施工統括部 九州建築部長

MOVE EARTH,
MOVE EVERYTHING



KOKUDO

氏名 (ふりがな)	新役職名	旧役職
横山 直来 (よこやま なおき)	建築事業本部 施工統括部 名古屋建築部長	建築事業本部 施工統括部 名古屋建築部 名古屋見積グループ
荒山 千秋 (あらかやま ちあき)	建築事業本部 施工統括部 九州建築部長	建築事業本部 施工統括部 九州建築部 工事グループ
濱野 卓哉 (はまの たくや)	建築事業本部 施工統括部 設備部長	建築事業本部 施工統括部 設備部長 兼 東京設備管理グループリーダー
原田 仁史 (はらだ ひとし)	建築事業本部 営業統括部長	建築事業本部 営業統括部 営業第一部長
東 望 (ひがし のぞむ)	建築事業本部 営業統括部 営業第一部長	建築事業本部 営業統括部 営業第一部 副部長
松本 伸也 (まつもと しんや)	建築事業本部 管理部長 兼 管理グループリーダー	建築事業本部 管理部 副部長 兼 管理グループリーダー
鈴木 広隆 (すずき ひろたか)	安全衛生管理室長	安全品質環境本部 安全品質環境部長
山本 伸行 (やまもと のぶゆき)	安全衛生管理室 土木安全衛生管理部長	安全品質環境本部安全品質環境部 大阪安全品質環境グループリーダー 兼 九州安全品質環境グループリーダー
折元 弘樹 (おりもと ひろき)	安全衛生管理室 建築安全衛生管理部長 兼 東京安全衛生管理グループリーダー	建築事業本部 施工統括部 副部長

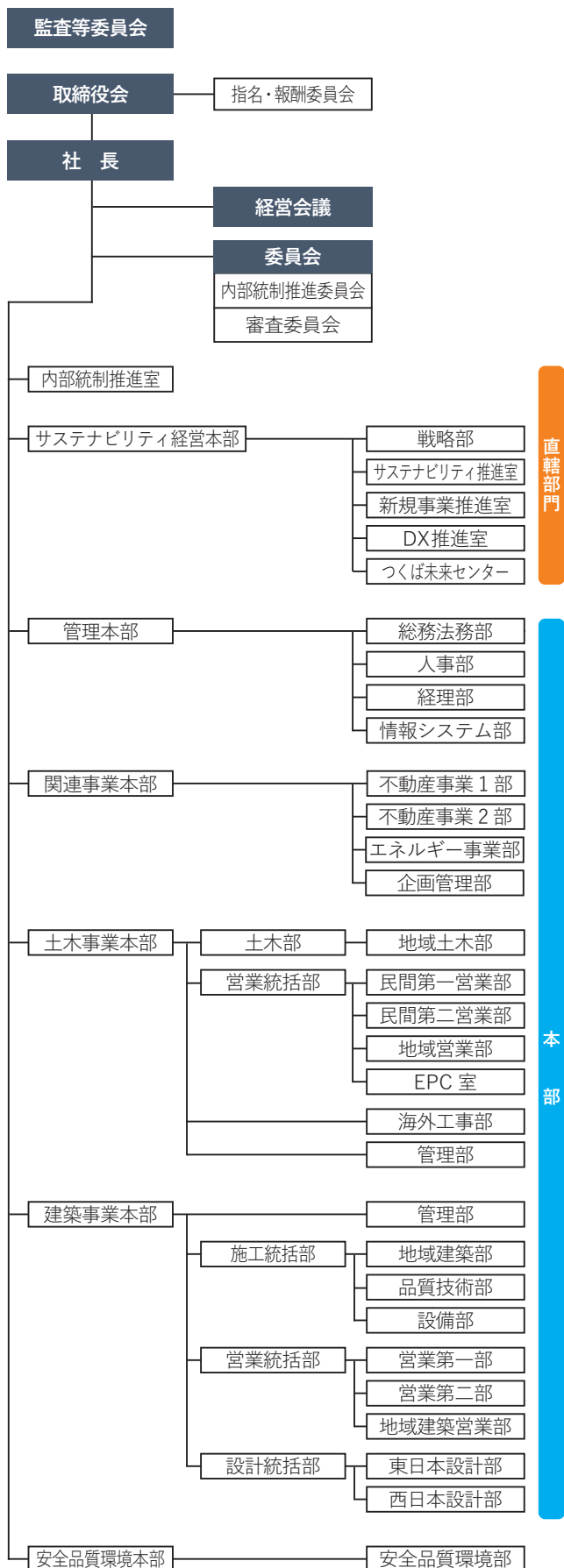
以上

この件に関するお問い合わせ先

日本国土開発株式会社 サステナビリティ経営本部戦略部 電話：050-1735-9468

別紙：組織図（2024年6月1日付）

<旧組織>



<新組織>

※赤色の部署が新設

