

2026年5月20日

## 組織改編ならびに役員人事、主要人事異動に関するお知らせ

日本国土開発株式会社（代表取締役社長：林 伊佐雄、本社：東京都港区虎ノ門4-3-13）は、2026年6月1日付で下記の通り、組織改編・役員人事・主要人事異動を行いますのでお知らせいたします。

### 記

#### (1) 組織改編（2026年6月1日付）

##### 営業機能の高度化

戦略営業室を本部長へ格上げし、全社横断の営業機能強化に取り組みます。同室に「営業企画部」「戦略営業部」を新設し、営業情報の集約と戦略立案機能を一層強化します。これにより、全社的な営業戦略の高度化、重点案件への対応力向上、および部門間連携の強化を実現し、受注力の最大化を目指します。

##### 土木事業本部の組織再編

営業と施工支援の両面から体制を見直し、公共営業と民間営業の役割を明確化するため、「公共営業推進部」「民間営業推進部」を新設します。また、施工品質および原価管理の強化を目的として施工指導強化室を「施工指導強化部」へ格上げします。さらに、企画・積算と購買機能を分離して「企画積算部」「購買部」を新設するほか、海外事業拡大に対応するため海外工事を「国際部」に改称するなど、事業の効率性と競争力の向上を図ります。

##### 建築事業本部の体制強化

営業・設計・施工の連携強化を軸とした体制の再構築を進めます。営業統括部を廃止し、支店機能の強化を図ります。設計統括部においては、設計部を「設計1部」「設計2部」に分け、業務負荷の平準化と設計品質の向上を図り、構造設計機能についても地域別に再編することで、一貫した設計体制を整備します。また、施工統括部を「建築統括部」に名称変更し、施工を含む建築生産プロセス全体を統括する体制へと進化させます。

## (2) 役員人事

### 執行役員 異動 (2026年6月1日付)

氏名 (ふりがな)	新役職	旧役職
中小路 俊幸 (なかこうじ としゆき)	執行役員 建築事業本部 設計統括部長 兼 設計第1部長	執行役員 建築事業本部 設計統括部長
三井 聡 (みつい さとし)	執行役員 土木事業本部 副本部長 兼 土木統括部長 兼 大阪土木部長	執行役員 土木事業本部 土木統括部長 兼 土木統括部 大阪土木部長

### 執行役員 退任 (2026年5月31日付)

氏名 (ふりがな)	現役職
藤田 佳久 (ふじた よしひさ)	執行役員 土木事業本部
足立 徹 (あだち とおる)	執行役員 土木事業本部
朝岡 修三 (あさおか しゅうぞう)	執行役員 土木事業本部 副本部長 (国土開発工業営業担当)

※藤田佳久は2026年6月1日付で当社顧問に就任する予定です。

※朝岡修三は2026年6月1日付で国土開発工業株式会社 専務執行役員 営業本部長に就任する予定です。

## (3) 主要人事

### 人事異動 (2026年6月1日付)

氏名 (ふりがな)	新役職	旧役職
今井 淳 (いまい じゅん)	サステナビリティ経営本部 戦略部長	サステナビリティ経営本部 戦略部長 兼 戦略営業室
米田 清文 (よねだ きよふみ)	サステナビリティ経営本部 デジタル戦略推進室長	サステナビリティ経営本部 デジタル戦略推進室長 兼 建築事業本部 施工統括部 品質技術部 人財・DX グループ
要田 昌志 (かなめだ まさし)	戦略営業室 営業企画部長	土木事業本部 第一営業部 東北土木営業部長 兼 東北支店長 兼 戦略営業室 副室長
境 雅城 (さかい まさき)	戦略営業室 戦略営業部長	建築事業本部 営業統括部 建築営業部長
鈴木 一男 (すずき かずお)	土木事業本部 副本部長 (管理部担当) 兼 購買部長	土木事業本部 副本部長 (管理部担当)
小島 伸介 (こじま しんすけ)	土木事業本部 施工指導強化部長	土木事業本部 土木統括部 施工指導強化室長 兼 東京土木部長
有田 一生 (ありた かずお)	土木事業本部 土木統括部 東京土木部長	土木事業本部 土木統括部 東京土木部東電袖ヶ浦作業所長



氏名 (ふりがな)	新役職	旧役職
森下 学 (もりした まなぶ)	土木事業本部 企画積算部長	土木事業本部 E P C室長 兼 東日本 E P C 営業グループリーダー
清水 康記 (しみず こうき)	土木事業本部 公共営業推進部長	土木事業本部 技術営業部長 兼 技術営業グループリーダー
久保田 守 (くぼた まもる)	土木事業本部 民間営業推進部長	土木事業本部 第二営業部長
南島 一雅 (みなみしま かずまさ)	土木事業本部 東京支店 東京土木営業部長	土木事業本部 第一営業部 東京土木営業部長
福井 孝之 (ふくい たかゆき)	東北支店長 兼 土木事業本部 東北支店 東北土木営業部長	土木事業本部 第一営業部 東北土木営業部
中山 浩一 (なかやま ひろかず)	土木事業本部 名古屋支店 名古屋土木営業部長	土木事業本部 第一営業部 名古屋土木営業部長
福嶋 隆彦 (ふくしま たかひこ)	土木事業本部 大阪支店 大阪土木営業部長	土木事業本部 第一営業部 大阪土木営業部長
武藤 輝 (むとう あきら)	中国支店長 兼 土木事業本部 中国支店 中国土木営業部長	土木事業本部 第一営業部 中国土木営業部長 兼 中国支店長 兼 戦略営業室
草野 康成 (くさの やすなり)	九州支店長 兼 土木事業本部 九州支店 九州土木営業部長	土木事業本部 第一営業部 九州土木営業部長 兼 九州支店長 兼 戦略営業室
利光 立行 (としみつ たつゆき)	土木事業本部 国際部長 兼 国際工事グループリーダー 兼 バングラデシュ支店長 兼 サステナビリティ経営本部 戦略部	土木事業本部 海外工事部長 兼 バングラデシュ支店長 兼 サステナビリティ経営本部 戦略部
田村 隆司 (たむら りゅうじ)	土木事業本部 管理部長 兼 東京事業管理グループリーダー	土木事業本部 管理部長
江渕 英樹 (えぶち ひでき)	建築事業本部 建築統括部 札幌建築部長 兼 工事グループリーダー	建築事業本部 施工統括部 札幌建築部長 兼 工事グループリーダー
前田 達 (まえだ たつる)	建築事業本部 建築統括部 東北建築部長 兼 工事グループリーダー	建築事業本部 施工統括部 東北建築部長 兼 工事グループリーダー
榎本 肇 (かしもと はじめ)	建築事業本部 建築統括部 東京建築部長	建築事業本部 施工統括部 東京建築部長
横山 直来 (よこやま なおき)	建築事業本部 建築統括部 名古屋建築部長	建築事業本部 施工統括部 名古屋建築部長
村田 和弘 (むらた かずひろ)	建築事業本部 建築統括部 大阪建築部長	建築事業本部 施工統括部 大阪建築部長
荒山 千秋 (あらかやま ちあき)	建築事業本部 建築統括部 九州建築部長	建築事業本部 施工統括部 九州建築部長
西川 範之 (にしかわ のりゆき)	建築事業本部 建築統括部 品質技術部長 兼 設備部管掌	建築事業本部 施工統括部 品質技術部長 兼 設備部管掌

MOVE EARTH,  
MOVE EVERYTHING



KOKUDO

氏名 (ふりがな)	新役職	旧役職
濱野 卓哉 (はまの たくや)	建築事業本部 建築統括部 設備部長	建築事業本部 施工統括部 設備部長
松原 幹昌 (まつばら みきまさ)	札幌支店長	札幌支店長 兼 戦略営業室
田中 康久 (たなか やすひさ)	建築事業本部 札幌支店 札幌建築営業部長	建築事業本部 営業統括部 札幌営業部長
村上 信浩 (むらかみ のぶひろ)	建築事業本部 東北支店 東北建築営業部長	建築事業本部 営業統括部 東北営業部長
原田 仁史 (はらだ ひとし)	東京支店長	建築事業本部 営業統括部長
東 望 (ひがし のぞむ)	建築事業本部 東京支店 東京建築営業部長	建築事業本部 営業統括部 東京営業部長
松本 英孝 (まつもと ひでたか)	名古屋支店長	建築事業本部 営業統括部 名古屋営業部長 兼 名古屋支店長 兼 戦略営業室
山形 美之 (やまがた よしゆき)	建築事業本部 名古屋支店 名古屋建築営業部長	建築事業本部 営業統括部 名古屋営業部
小原 克巳 (おばら かつし)	大阪支店長	大阪支店長 兼 戦略営業室
上砂 和之 (かみすな かずゆき)	建築事業本部 大阪支店 大阪建築営業部長	建築事業本部 営業統括部 大阪営業部長
谷 和彦 (たに かずひこ)	建築事業本部 九州支店 九州建築営業部長	建築事業本部 営業統括部 九州営業部長
川邊 扶美 (かわべ ふみ)	建築事業本部 設計統括部 設計第2部長	建築事業本部 設計統括部 中日本意匠設計グループリーダー
折元 弘樹 (おりもと ひろき)	安全衛生管理室長 兼 建築安全衛生管理部長	安全衛生管理室 建築安全衛生管理部長 兼 東京安全衛生管理グループリーダー

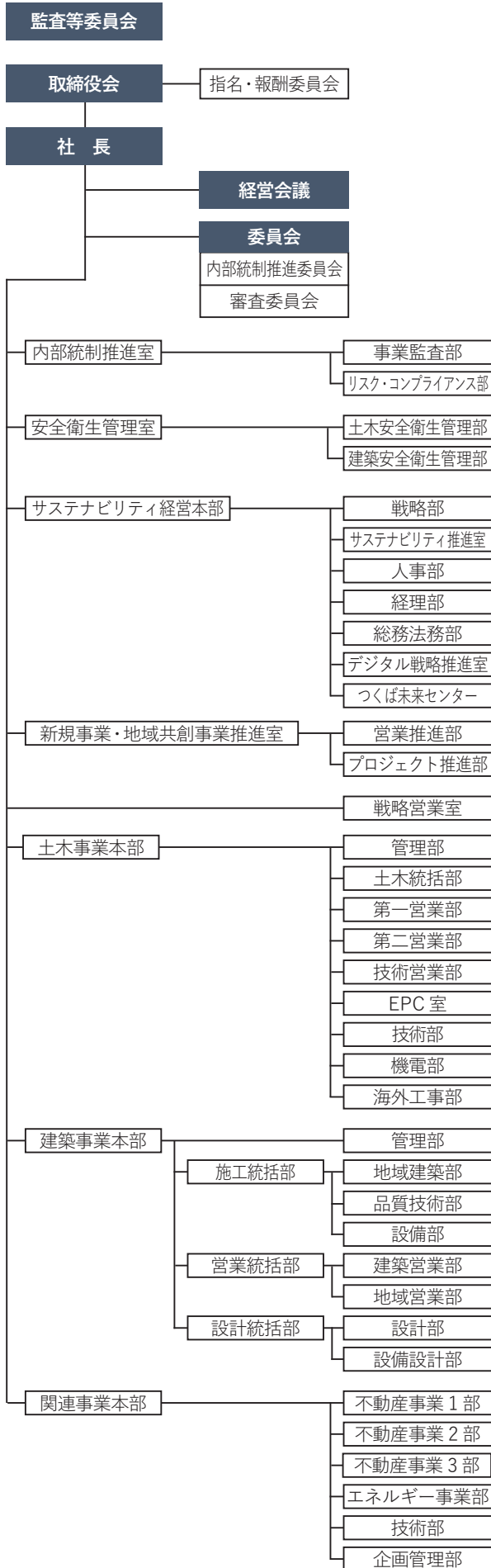
以上

この件に関するお問い合わせ先

日本国土開発株式会社 サステナビリティ経営本部戦略部 電話：050-1735-9468

別紙：組織図（2026年6月1日付）

<旧組織>



<新組織>

※赤色が新設および改称、移管、編入を行う部署

